



Příloha k veřejné zakázce „Dodávka a instalace 5 kamerových bodů v Bílině“

Technická specifikace

1. ÚVOD

Město Bílina, resp. Městská policie Bílina provozuje městský kamerový dohlížeč systém zahrnující čtyři desítky kamerových bodů a navazujícího vybavení – rozvaděče, komunikační infrastruktury v podobě mikrovlnných spojů, hardware vybavení dohledového centra, servery, softwarové licence a řady dalších. Toto vybavení je plně v majetku města Bílina.

MKDS Bílina

MKDS vybudován jako plně digitální IP kamerový systém. Řídící a VMS software **Indigo Vision Control Center** je provozován v nejvyšší licenční variantě „Ultra“ ve verzi 18, která umožňuje integrovat a spravovat data z dalších bezpečnostních systémů a integraci většiny kamer a zařízení všech hlavních výrobců díky kompatibilitě se **standardem ONVIF**.

2. KAMEROVÉ BODY

Dodávka a montáž 5 kamer vč. jejich integrace do stávajícího MKDS Bílina (VMS Indigo Vision):

- Pevná kamera s IR přísvitem – 2x
- Standardní PTZ kamera – 3x

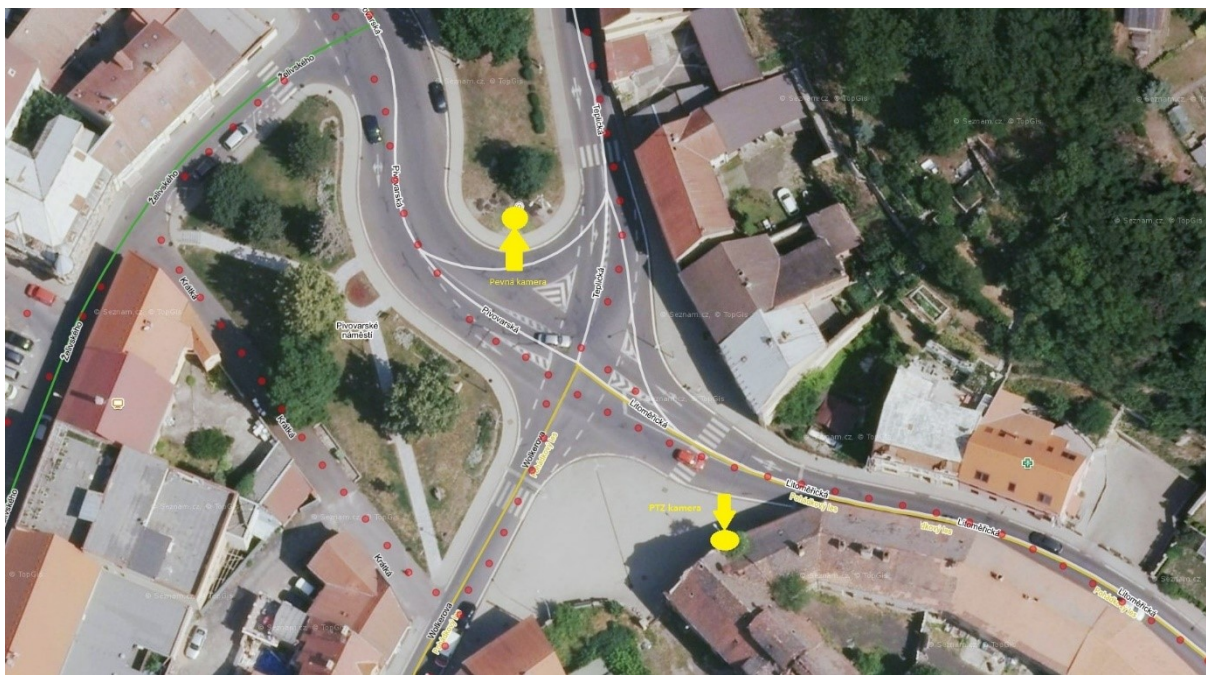
Vybrané nové kamerové body je nutné dále doplnit:

- 4x nový rozvaděč (IP 66, UV stabilní, uzamykatelný, vybavený)
- 4x zdroj + baterie pro kamery umístěné na sloup VO
- KB Pivovarská – 1 x 5 GHz přístupový bod + 2 x klient – spoj na věž
- KB Bílinská – mikrovlnný spoj 5 GHz – spoj na věž
- KB 5.května-Mírová – mikrovlnný spoj 60 GHz s 5 GHz zálohou – spoj na Síbova 315
- Obecné příslušenství (držáky, úchyty apod.)

2.1. POPIS ZAMÝŠLENÝCH KAMEROVÝCH BODŮ

	Typ kamery	Označení	Umístění	Požadovaná konektivita	Požadavek na rozvaděč
1	Pevná kamera s IR přísvitem	Pivovarské náměstí	Sloup VO	Nový datový MW spoj	Nový rozvaděč
2	Standardní PTZ kamera	Pivovarské náměstí	Sloup VO	Nový datový MW spoj	Nový rozvaděč
3	Standardní PTZ kamera	5.května-Mírová	Sloup VO	Nový datový MW spoj	Nový rozvaděč
4	Pevná kamera s IR přísvitem	Bílinská	Sloup VO	Nový datový MW spoj	Nový rozvaděč
5	Standardní PTZ kamera	Bílinská	Sloup VO	Nový datový MW spoj	Společný rozvaděč s ID 4

ID 1 a 2 - Lokalita Pivovarské náměstí



ID 1 - Pevná kamera s IR přísvitem, Pivovarské náměstí



ID 2 - Standardní PTZ kamera, Pivovarské náměstí



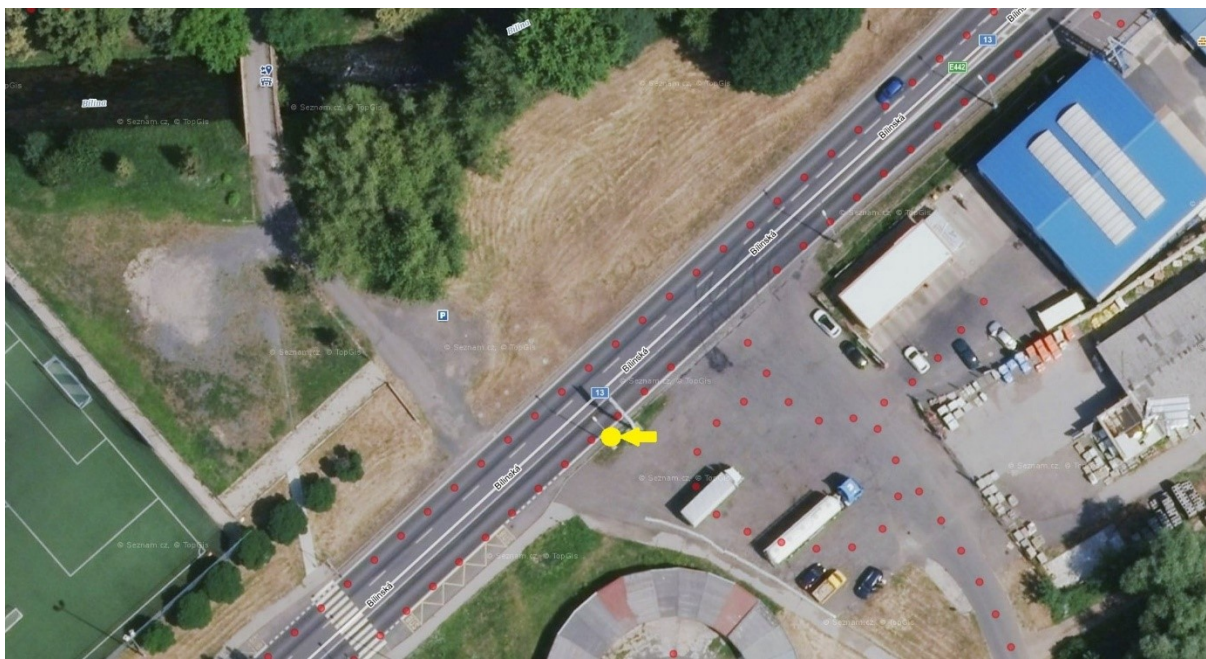
ID 3 - Lokalita 5.května-Mírová



ID 3 - Standardní PTZ kamera, 5.května-Mírová



ID 4 a 5 - Lokalita Bílinská



ID 4 a 5 - Pevná kamera s IR přísvitem + Standardní PTZ kamera, Bílinská



2.2. MINIMÁLNÍ TECHNICKÉ PARAMETRY KAMER

Obecné doporučené minimální technické parametry pro pevné i otočné kamery v MKDS Bílina:

- Kamerový bod je plně kompatibilní s VMS Indigo Vision
- Antivandalní ochrana a mechanická odolnost IK10
- Světelná citlivost v barvě min. 0,05 lux
- Při nedostatečném osvětlení přepnout do ČB či systému barevného zobrazení i při IR
- Při umístění v lokalitách bez světla VO: infračervený přísvit
- Komprese obrazu H264 / H265 / MJPEG při min. 25 snímcích za vteřinu (FPS)
- Standard ONVIF (min. profil S) / Kompatibilita s VMS Indigo Vision Control Center a NVR Indigo Vision
- Síťový protokol UDP
- Síťové zabezpečení: HTTPS / Filtrování IP adres / IEEE 802.1x
- Možnost trvale poskytovat min. 2 samostatné videostreamy o stejné kvalitě
- Umožnit současné trvalé připojení min. 4 unicast uživatelů v max. datovém toku
- Možnost nastavit v obraze neprůhledné zóny – vymaskování
- WDR (kompenzace světlého pozadí) min. 100 dB
- Min. 1 poplachový vstup / 1 výstup
- Audio vstup / výstup
- Elektrické krytí min. IP66
- Pracovní teplota -30 °C až +60 °C

Pevná kamera (Standardní / s IR přísvitem):

- Rozlišení 4 nebo 8Mpx (dle velikosti sledovaného prostoru a umístění) / 25 FPS
 - Pro výšku montáže do 10 metrů výšky modely min. 4Mpx
 - Pro výšku montáže 10+ metrů modely min. 8Mpx

- Objektiv s proměnnou ohniskovou vzdáleností min. v rozsahu 2,8–12 mm
- IR přísvit min. 50 metrů

PTZ kamery (Standardní)

- Rozlišení 4Mpx (dle umístění)
- Motoricky ovládaný zoom objektiv s ohniskovou vzdáleností min. 129 mm
- Pro lokality s místy bez osvětlení IR přísvit min. 150 m
- Horizontální otáčení 360° (nekonečné)
- Vertikální sklon min. 100°
- Automatické omezení rychlosti pohybu kamery proporcionálně podle právě nastavené ohniskové vzdálenosti – čím větší přiblížení, tím pomalejší pohyb
- Min. 250 předem nastavitelných pozic (preset) – automatický pohyb mezi nimi
- Min. 6 nastavitelných automatických tras z preset pozic
- Min. 4 volně nastavitelné trasy

3. DALŠÍ POŽADAVKY

Dodavatel je v rámci nabídkové ceny povinen rovněž zabezpečit zejména:

- dodržování zkušebních a kontrolních plánů, návrh a naplňování harmonogramu plnění,
- fotodokumentaci stavby,
- provádění úhrady veškerých poplatků, skládkového, dopravy odpadu na skládku
- provádění veškerých požadovaných zkoušek dle platné legislativy,
- předání všech potřebných dokladů, rozhodnutí, prohlášení o shodě na použité materiály, revizí, osvědčení, atestů,
- souhlas se zásahem do zeleně, povolení záboru veřejného prostranství apod.,
- vedení stavebního/montážního deníku,
- zajišťování dopravních opatření nutných k provedení díla,
- zajišťování potřebných rozhodnutí – povolení ke zvláštnímu užívání komunikací.